

NetzwerkNews

Verstetigung Koordinierungsstelle

Mit Freude können wir Ihnen mitteilen, dass der Schulausschuss sowohl die Kofinanzierung der Projektverlängerung als auch der Verstetigung des Ausbildungsnetzwerks Pflege zugestimmt hat. Das ANP wird daher, wie bislang, bis zum 31.3.2023 weiter im Projektrahmen arbeiten. Ab 1.4.2023 beginnt dann die Verstetigung. Unsere Telefonaktion am Anfang des Jahres hat gezeigt, dass Sie alle bereit sind, das Ausbildungsnetzwerk Pflege ab dann mit zu finanzieren. Wir freuen uns, dass unsere Arbeit geschätzt wird, und danken Ihnen für Ihr Vertrauen!

Veranstaltungen

Vortrag Wiebke Krohn

Am **23.03.2022** wird der Ersatztermin für den vom Netzwerk organisierten Vortrag von Wiebke Krohn zum Thema Mitarbeiterbindung stattfinden. Sie haben die Möglichkeit kostenfrei an dieser informativen Veranstaltung in der BBS Winsen Luhe teilzunehmen. Alle wichtigen Informationen finden Sie [hier!](#)

MITARBEITERBINDUNG

Wie müssen wir Führung, Lernen und Unternehmenskultur anders denken, um Mitarbeitende zu binden?

Vortrag von **Wiebke Krohn** | Arbeitgeberberatung

23.03.2022 | 15.30 – 17.30 UHR

Veranstaltungsort: Cafeteria BBS Winsen

Die Veranstaltung ist kostenfrei.

Anmeldung bitte an das Ausbildungsnetzwerk Pflege.

Für die Teilnahme am Vortrag erhalten Sie eine Fortbildungsbefreiung über 4 Stunden, die auf die 24-Stunden-Fortbildungsverpflichtung (Update) angerechnet werden kann.

VORTRAG MITARBEITERBINDUNG



Rund. Um. Pflege.

Telefon 04171 / 88 19 68

info@ausbildungsnetzwerkpflege.de

www.ausbildungsnetzwerkpflege.de

Seminarreihe Sandra Differt

Am **27.04.2022** geht die Seminarreihe „Stabil und flexibel durch herausfordernde Zeiten!“ weiter. Der Workshop „Ich schaff das schon – gesund bleiben im Spagat zwischen Beruf, Familie und anderen Herausforderungen“ findet von 18 – 21 Uhr an der BBS Winsen statt. Alle wichtigen Informationen zu der Seminarreihe für mehr Balance in anstrengenden Lebensphasen finden Sie [hier!](#)



Stabil und flexibel durch herausfordernde Zeiten!

Die vier Seminare richten sich an Beschäftigte unserer Verbundunternehmen. Referenten ist Sandra Differt, Diplom-Betriebswirtin, Coach und Supervisorin. Die Seminare können gratis gebucht werden. Die Veranstaltungen sind kostenfrei, die Teilnehmeranzahl ist begrenzt.

Resilienz: Mit innerer Stärke Herausforderungen meistern
Unsere Welt wird zunehmend komplexer und unberechenbarer. Der Workshop stellt die sieben Schlüssel der Resilienz vor und gibt erste Impulse, wie Sie Ihre innere Stärke trainieren können.
Online mit Zoom | 09.02.2022 | 18-21 Uhr

Ich schaff das schon – gesund bleiben im Spagat zwischen Beruf, Familie und anderen Anforderungen
„Wannschon weiß ich gar nicht, wo ich zuerst anfangen soll! Die Kinder brauchen mich, der Job ist auch nicht ohne und das sind ja nicht meine einzigen Herausforderungen. Wo bleibe ich denn dabei?“ Aus der Perspektive der Salutogenese wird erläutert, wie Sie ein Gefühl von Stimmigkeit und Balance erreichen, um langfristig gesund zu bleiben.
BBS Winsen | 27.04.2022 | 18-21 Uhr

Ausgebremst: Was hindert Frauen daran erfolgreich ihren Weg zu gehen?
„Ich mache und mache und komme trotzdem keinen Schritt weiter“ Was hindert Sie daran, Ihre Ziele umzusetzen? Subtilisieren Sie sich selbst oder werden Sie ausgebrems? Gemeinsam schauen wir auf unsere Überzeugungen, die Sie daran hindern, erfolgreich ihren Weg zu gehen.
Online mit Zoom | 06.07.2022 | 18-21 Uhr

Überzeugender Auftritt: So gelingen schwierige Gespräche
„Immer, wenn es um was geht, bin ich wie blockiert!“ Vielen Frauen geht es so: unklare Ziele, innerer Widerstand oder Selbstzweifel vereiteln sie. Vorbereitung, Haltung, Kommunikation sind die 3 Säulen, auf die sich gute Gespräche stützen und die wir uns im Workshop näher anschauen wollen.
BBS Winsen | 07.09.2022 | 18-21 Uhr

Anmeldung bitte an Annette Mücke
info@netzwerk-familie-wirtschaft.de | Telefon 04131 303968
www.netzwerk-familie-wirtschaft.de
www.ausbildungsnetzwerkpflege.de

Erfahrungsaustausch der norddeutschen Praxisanleitenden

Am **09.06.2022** findet von 09:30 - 16Uhr der erste Erfahrungsaustausch der norddeutschen Praxisanleiter in Hamburg statt.

Die Anmeldung per Email erfolgt über die Geschäftsstelle des Norddeutschen Zentrums zur Weiterentwicklung der Pflege (NDZ) und richtet sich an Birgit.Ketelsen@sozmi.landsh.de . Sie erhalten daraufhin eine Rückmeldung von Frau Ketelsen.

Bitte melden Sie sich per E-Mail mit folgenden Angaben an: Name, Vorname, Arbeitgeber, Bundesland und E-Mail-Adresse des/der Teilnehmers/der Teilnehmerin, wenn andere bzw. mehrere Personen von Ihnen angemeldet werden.

Weitere Infos finden Sie [hier!](#)

Auffrischkurs für Praxisanleiter*innen vom Institut für Angewandte Sozialwissenschaften

Zeitraum: **14.09.22** bis 12.10.22 (mittwochs von 08.30 bis 12.30 Uhr)
Gesamtstundenzahl: 24.

Ort : Am Dorfplatz 3, 21335 Lüneburg - Präsenzunterricht

Kosten : € 325,- pro Person (inkl. MwSt.).

Im Preis enthalten sind umfangreiche Seminarunterlagen.

Anmeldung : schriftlich bis 15.08.22 - per Brief an die Institutsadresse oder per SCAN an Roland@Institut-Springer.de

Weitere Infos finden Sie [hier!](#)



Update der Praxisanleitung (24 Unterrichtsstunden) im Online Format (Live- Videounterricht) von perfectplace

Termine:

21.03.2022, 15:15 - 18:30 Uhr

23.03.2022, 15:15 - 18:30 Uhr

28.03.2022, 15:15 - 18:30 Uhr

04.04.2022, 15:15 - 18:30 Uhr

20.04.2022, 15:15 - 18:30 Uhr

04.05.2022, 15:15 - 18:30 Uhr

Umfang und Kosten: 24 Unterrichtsstunden, 6 Kurse/ 349 €

Anmeldung

per Fax an 0421 - 878 253 26

per Mail an service@perfect-place.de

per Post an perfectplace GbR, Waller Ring 4, 28219 Bremen

Weitere Infos finden Sie [hier!](#)

Quereinstieg in die Pflegeassistentenz

Es gibt Neuigkeiten zur Ausbildung im Pflegebereich. Die BBS Winsen und die BBS in Buchholz sind berechtigt, Quereinsteiger*innen in die Klasse 2 der Pflegeassistentenz aufzunehmen. Die Ausbildung dauert 10 Monate und führt zu dem Abschluss "Staatlich geprüfte Pflegeassistentin/ Staatlich geprüfter Pflegeassistent".

Es wäre toll, wenn Sie Pflegehilfskräfte in Ihrem Betrieb motivieren könnten, den Quereinstieg zu wagen. Somit schaffen Sie die Grundlage für weitere Fachkräfte in der Pflege.

Weitere Informationen entnehmen Sie bitte den Infoblättern:

[BBS Winsen](#)
[BBS Buchholz](#)

Berufsorientierung

Die Berufsorientierung in den Schulen des Landkreises ist eine geeignete Form, um über die neue Ausbildung aufzuklären. Nutzen auch Sie als Betrieb diese Plattform.

Untenstehend finden Sie einige Termine, bei denen Sie Ihren Betrieb und das Ausbildungsnetzwerk Pflege persönlich präsentieren können. Sollten Ihnen ein oder mehrere Termine zusagen, wenden Sie sich bitte an Herrn Roßband. Kontaktdaten finden Sie ebenfalls unten.

Oberschule Neu Wulmstorf: 25. + 26.04.2022 (9. Jahrgang)
IGS Winsen-Roydorf: 02. - 04.05.2022 (8. Jahrgang)
Oberschule Hollenstedt: 07.07.2022 (Ende 7. Jahrgang)

Kontakt: Markus Roßband (Pädagogischer Mitarbeiter)
Bildungswerk der Niedersächsischen Wirtschaft gemeinnützige GmbH
Fährsteg 5a
21337 Lüneburg
Tel: 041312246912
Fax: 041312246913
markus.rossband@bnw.de

Matchpoint

Der Landkreis Harburg hat ein Ausbildungsportal geschaffen, in dem Interessent*innen, die einen Ausbildungsplatz suchen, regionale Angebote finden.

Sie bilden aus? Dann präsentieren Sie Ihr Unternehmen kostenfrei auf dem neuen [Ausbildungsportal des Landkreises Harburg](#).

[Hier](#) gelangen Sie zum Online-Formular, über das Sie Ihre Daten eintragen können.



MATCHPOINT
Dein Ausbildungsportal

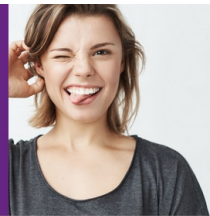
**PROFIS SUCHEN
PERSÖNLICHKEITEN**

BERUFE UNTERNEHMEN AUSBILDUNGSBÖRSE PRAKTIKA FILM

Logo of the Matchpoint portal, featuring a woman smiling and working on a laptop. The banner includes the text 'MATCHPOINT Dein Ausbildungsportal' and 'PROFIS SUCHEN PERSÖNLICHKEITEN'. Below the banner is a navigation bar with the following items: BERUFE, UNTERNEHMEN, AUSBILDUNGSBÖRSE, PRAKTIKA, FILM, and a location pin icon.

Einsatzplanung

Die aktuelle Einsatzplanung „Bunte Liste“ der Klassen finden Sie immer auch auf unserer Website im [Downloadbereich](#)!



ROTATION

Hier finden Sie die Einsatzplanungen für die laufenden Ausbildungsjahrgänge. Sie zeigen den zeitlichen Ablauf der Einsätze Ihrer Auszubildenden durch die Versorgungsbereiche Stationäre Akutpflege | Stationäre Langzeitpflege | Ambulante Pflege | Pädiatrische Versorgung und Psychiatrische Versorgung.

Download Rotationsplanungen

[BBS_Rotationsplanung 20-23](#)

[BBS_Rotationsplanung 21-24](#)

[GSBZ_Rotationsplanung 20-23](#)

[GSBZ_Rotationsplanung Vollzeit 21-24](#)

[GSBZ_Rotationsplanung Teilzeit 21-25](#)

[GSBZ_Rotationsplanung Vollzeit Februar 22-25](#)

Ausbildungsnetzwerk Pflege LK
Harburg
www.ausbildungsnetzwerkpflege.de
info@ausbildungsnetzwerkpflege.de

